

CE

LABORATOIRES
COSMO SCIENCE
GENÈVE



MesoMedica

**NAJWYŻSZEJ JAKOŚCI
PRODUKTY DO MEZOTERAPII
OD 2004 ROKU**

L-KARNITYNA 500 mg/ml

Słowo karnityna pochodzi od łacińskiego „carnus” oznaczającego mięso, ponieważ to właśnie z niego składnik został po raz pierwszy wyizolowany. Karnityna pośredniczy w transporcie średnich/długich kwasów tłuszczowych przez błony mitochondrium, dzięki czemu umożliwia ich oksydację i będącą jej konsekwencją produkcję energii. Ponadto pomaga usuwać i zapobiega gromadzeniu się toksycznych elementów wewnątrz mitochondrium.

Karnityna, znana również pod nazwą L-Karnityny, pomaga spalać i usuwać tłuszcz z organizmu, ponieważ odpowiada za transport kwasów tłuszczowych z cytozolu do mitochondriów.

L-Karnityna sprzyja wykorzystywaniu tłuszczów jako źródła energii poprzez przeniesienie uwolnionego tłuszczu w głąb mitochondriów, gdzie może on być spalony i przekształcić się w energię. L-Karnityna stosowana jest do zabiegów na cellulit i redukujących tkankę tłuszczową, ponieważ pomaga, podczas wysiłku fizycznego, spalać zgromadzony tłuszcz i zamieniać go w energię.



GŁÓWNE SKŁADNIKI AKTYWNE

Karnityna.

WSKAZANIA DO ZABIEGU

Stosowana jest do zabiegów na cellulit i redukujących tkankę tłuszczową, ponieważ pomaga, podczas wysiłku fizycznego, metabolizować zgromadzony tłuszcz w energię.

SPOSÓB UŻYCIA

Tylko do użytku profesjonalnego. Do miejscowego użytku zewnętrznego, do elektroforezy, jonoforezy, śródskórnej mezoterapii przy użyciu elektroporacji.

SKŁAD

Woda, L-karnityna, Pikolinian chromu, Alkohol benzyłowy.

KOLAGENAZA 50 IU/ML

Kolagenaza (otrzymywana z *Clostridium Histolyticum*), znana również pod nazwą klostridiopeptydazy, jest enzymem, który rozbija włókna kolagenu na małe peptydy. Podobnie jak hialuronidaza, a nawet z większą skutecznością, upłynnia tkankę łączną i usuwa złogi tłuszczu.

Kolagenaza używana jest do rozpuszczania tkanki tłuszczowej i tłuszczaków.

GLÓWNE SKŁADNIKI AKTYWNE

Kolagenaza.

WSKAZANIA DO ZABIEGU

Tłuszczaki, miejscowy nadmiar tkanki tłuszczowej, nieestetyczne depozyty tłuszczu, modelowanie sylwetki. Nie stosować na cellulit.

SPOSÓB UŻYCIA

Tylko do użytku profesjonalnego. Do miejscowego użytku zewnętrznego, do elektroforezy, jonoforezy, śródskórnej mezoterapii przy użyciu elektroporacji.

SKŁAD

Woda, Kolagenaza, Chlorek sodu, Wodorotlenek sodu, Diwodorofosforan sodu, Hydroksybenzoosan metylu, Sól dwusodowa kwasu wersenowego (EDTA), Chlorek wapnia dwuwodny, Hydroksybenzoosan propylu.



KWAS GLIKOŁOWY 1%

Alfa - hydrokwasy, (AHAs) to grupa naturalnie występujących kwasów, które pozyskuje się z wybranych roślin i owoców. Kwas glikolowy, występujący w trzcinie cukrowej, jest jednym najczęściej wykorzystywanych i najbardziej aktywnych kwasów AHA.

Kwas glikolowy stymuluje produkcję nowych korneocytów i kolagenu oraz rozluźnia wiązania, które przytwierdzają martwe komórki do powierzchni skóry. Często stosowany jest w celu pobudzania metabolizmu komórkowego i do peelingu chemicznego.

Kwas glikolowy doskonale niweluje drobne linie i zmarszczki, przebarwienia związane ze starzeniem oraz poprawia stan skóry uszkodzonej promieniami słonecznymi. Stosowany w połączeniu z witaminami i kwasem retinowym znajduje zastosowanie w zabiegach niwelujących rozstępy.

GLÓWNE SKŁADNIKI AKTYWNE

Kwas glikolowy.

WSKAZANIA DO ZABIEGU

Zmarszczki, starzenie się skóry, rogowacenie postępowe, plamy pigmentacyjne.

SPOSÓB UŻYCIA

Tylko do użytku profesjonalnego. Do miejscowego użytku zewnętrznego, do elektroforezy, jonoforezy, śródskórnej mezoterapii przy użyciu elektroporacji.

SKŁAD

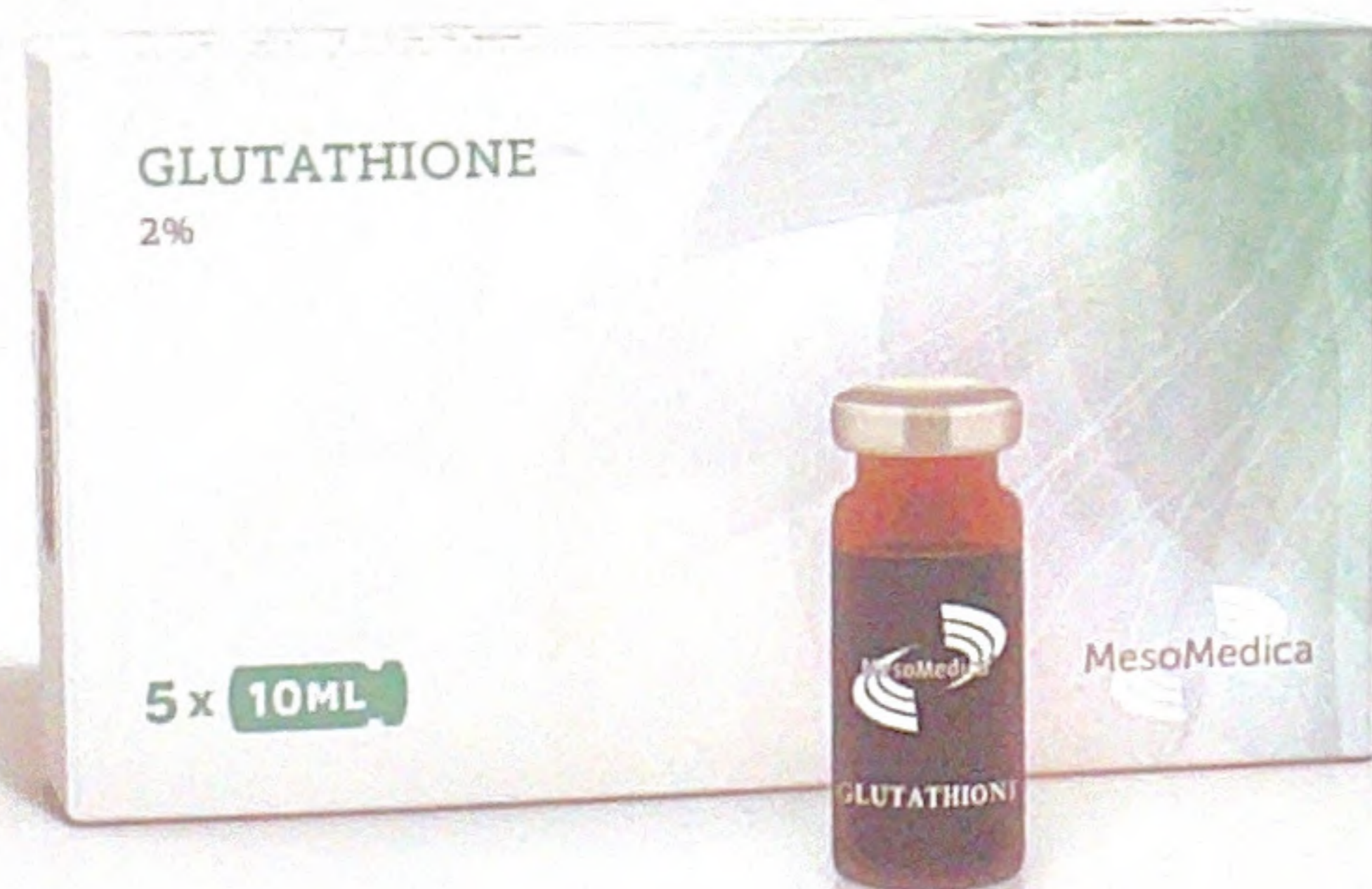
Woda, Kwas glikolowy, Chlorek sodu, Chlorek benzalkoniowy.



GLUTATION 2%

Glutation to tripeptyd złożony z L-cysteiny, kwasu L-glutaminowego i glicyny. Jest w naszym ciele najważniejszym przeciwutleniaczem, ponieważ znajduje się w każdej komórce.

Antyoksydanty są istotne dla zachowania zdrowia, jako że neutralizują wolne rodniki produkowane w komórkach i powodujące uszkodzenia. Glutation znajduje się wewnątrz komórek, co sprawia, że jako pierwszy walczy z wolnymi rodnikami. Kiedy dochodzi do uszkodzenia, glutation natychmiast zaczyna naprawiać straty wywołane wolnymi rodnikami i innymi reaktywnymi formami tlenu.



GŁÓWNE SKŁADNIKI AKTYWNE

Glutation.

WSKAZANIA DO ZABIEGU

Zabiegi przeciwstarzeniowe i na przebarwienia.

PROTOKOŁY

INTENSYWNY ZABIEG

1 ampułka raz lub dwa razy w miesiącu przez 3 miesiące, a następnie 1 ampułka miesięcznie przez 3 miesiące

PODTRZYMANIE EFEKTÓW

1 ampułka co 2 miesiące.

SPOSÓB UŻYCIA

Tylko do użytku profesjonalnego. Do miejscowego użytku zewnętrznego, elektroforeza.

SKŁAD

Woda, Glutation, Chlorek sodu.

KWAS HIALURONOWY 10 mg/ml & 20 mg/ml

Kwas hialuronowy może zwiększyć nawilżenie skóry. Posiada on zdolność zatrzymywania wody w ilościach tysiące razy większych, niż jego waga. Obecność kwasu hialuronowego w tkance nabłonka wspiera namnażanie się keratynocytów i wpływa na zwiększenie ilości kwasu retinowego, dzięki czemu wzrasta poziom nawilżenia skóry. Znajdujący się w pozakomórkowej macierzy keratynocytów warstwy podstawnej, kwas hialuronowy jest niezbędny dla zachowania integralności struktury skórnej macierzy kolagenowej. Dzięki tym zaletom kwas ma bardzo efektywne działanie powierzchniowego zwilżania. To dlatego stosowany jest do nawilżania naskórka i odbudowy włókien, które podtrzymują skórę. Zapobiega on również powstawaniu zmarszczek i pomaga zatrzymać wodę sypłając w ten sposób bruzdy. Działanie średnio i długo terminowe to pobudzenie produkcji kolagenu, która dodatkowo wzmacnia efekt odmłodzenia.

GŁÓWNE SKŁADNIKI AKTYWNE

Kwas hialuronowy 10mg/ml.

WSKAZANIA DO ZABIEGU

Niwelowanie zmarszczek, nawilżanie, działanie przeciwstarzeniowe.

SPOSÓB UŻYCIA

Tylko do użytku profesjonalnego. Do miejscowego użytku zewnętrznego, jonoforeza, elektroproacja.

SKŁAD

Woda, Hialuronian sodu, Benzoesan sodu.



HIALURONIDAZA 150 IU/ML

Hialuronidaza to enzym, który rozkłada włókna kwasu hialuronowego. Stosowana jest w mezoterapii w celu rozrywania pasm tkanki łącznej, które są odpowiedzialne za tworzenie się dołków w skórze związanych z cellulitem. Zwiększa przepuszczalność tkanek i sprzyja rozprzestrzenianiu się w nich innych substancji.

Hialuronidaza może być używana do niwelowania hiperkorekcji (guzki) wykonanych wypełniaczami na bazie kwasu hialuronowego. Ze względu na upłynnianie tkanki łącznej hialuronidaza umożliwia tłuszczowi, rozpuszczonemu przez czynnik topnienia tłuszczu (PPC), przedostawanie się z adipocytów do naczyń krwionośnych i limfatycznych.

GŁÓWNE SKŁADNIKI AKTYWNE

Hialuronidaza.

WSKAZANIA DO ZABIEGU

Rozpuszczanie nadmiaru kwasu hialuronowego po podaniu wypełniacza. Cellulit.

SPOSÓB UŻYCIA

Tylko do użytku profesjonalnego. Do miejscowego użytku zewnętrznego, do elektroforezy, jonoforezy, śródskórnej mezoterapii przy użyciu elektroporacji.

SKŁAD

Woda, Hialuronidaza, Chlorek sodu, Wodorotlenek sodu, Diwodorofosforan sodu, Hydroksybenzoosan metylu, Sól dwusodowa kwasu wersenowego (EDTA), Chlorek wapnia dwuwodny, Hydroksybenzoosan propylu.



MELILOTUS - NOSTRZYK 4%

Nostrzyk to ziółowy składnik (słodka koniczyna) znany ze zdolności pobudzania krążenia i zmniejszania bólu. Poprawia mikrokrążenie w tkankach podskórnych i zwiększa metabolizm komórek tłuszczowych.

GŁÓWNE SKŁADNIKI AKTYWNE

Słodka koniczyna.

WSKAZANIA DO ZABIEGU

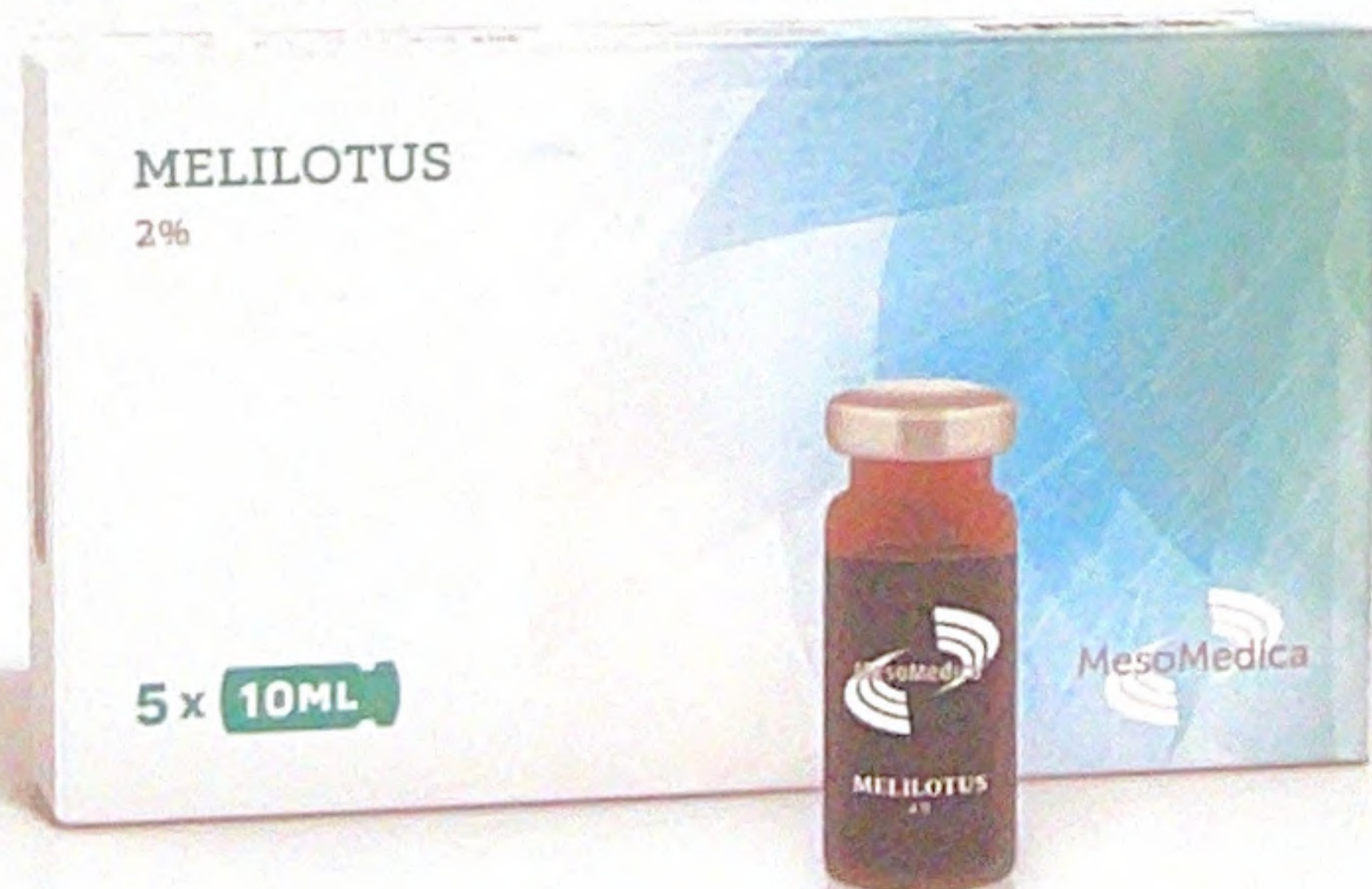
Niewydolność żylna i limfatyczna. Obrzęki związane z miejscowym nadmiarem tkanki tłuszczowej.

SPOSÓB UŻYCIA

Tylko do użytku profesjonalnego. Do miejscowego użytku zewnętrznego, do elektroforezy, jonoforezy, śródskórnej mezoterapii przy użyciu elektroporacji.

SKŁAD

Woda, Słodka koniczyna.



FOSFATYDYLOCHOLINA 100 mg/ml

Fosfatydylocholina (PPC) należy do grupy fosfolipidów, które inkorporują cholinę jako główną część grupy i są największym budulcem biologicznych błon. Mogą być pozyskiwane z wielu źródeł takich jak żółtko jajka kurzego czy nasiona soi, z których otrzymywane są na drodze mechanicznej lub chemicznej ekstrakcji z zastosowaniem heksanu. Należą również do grupy lecytyn będących żółtobrunatnymi substancjami tłuszczowymi występującymi w zwierzęcych i roślinnych tkankach. Fosfatydylocholina stanowi tak dużą część lecytyny, że w niektórych kontekstach nazwy te używane są jako synonimy. Jest ona również głównym źródłem neuroprzekaźnika - acetylocholinę. PPC uważana jest za bardzo dobry czynnik wiążący wodę i pomaga innym składnikom przenikać w głąb skóry. W medycynie estetycznej wykorzystywana jest do niwelowania niewielkich depozytów tłuszczu u pacjentów o wadze prawidłowej lub z lekką nadwagą.

Deoksycholan sodu:

kwasy deoksycholowy, znany również jako deoksycholan, kwas cholowy oraz 3, 12 dihydroksy-5-cholowy kwas, jest kwasem żółciowym. Deoksycholan sodu, inaczej sól sodowa kwasu cholowego, jest często stosowany jako biologiczny detergent powodujący rozpad i rozpuszczanie elementów komórek i ich błon.



GŁÓWNE SKŁADNIKI AKTYWNE

Fosfatydylocholina, Deoksycholan sodu.

WSKAZANIA DO ZABIEGU

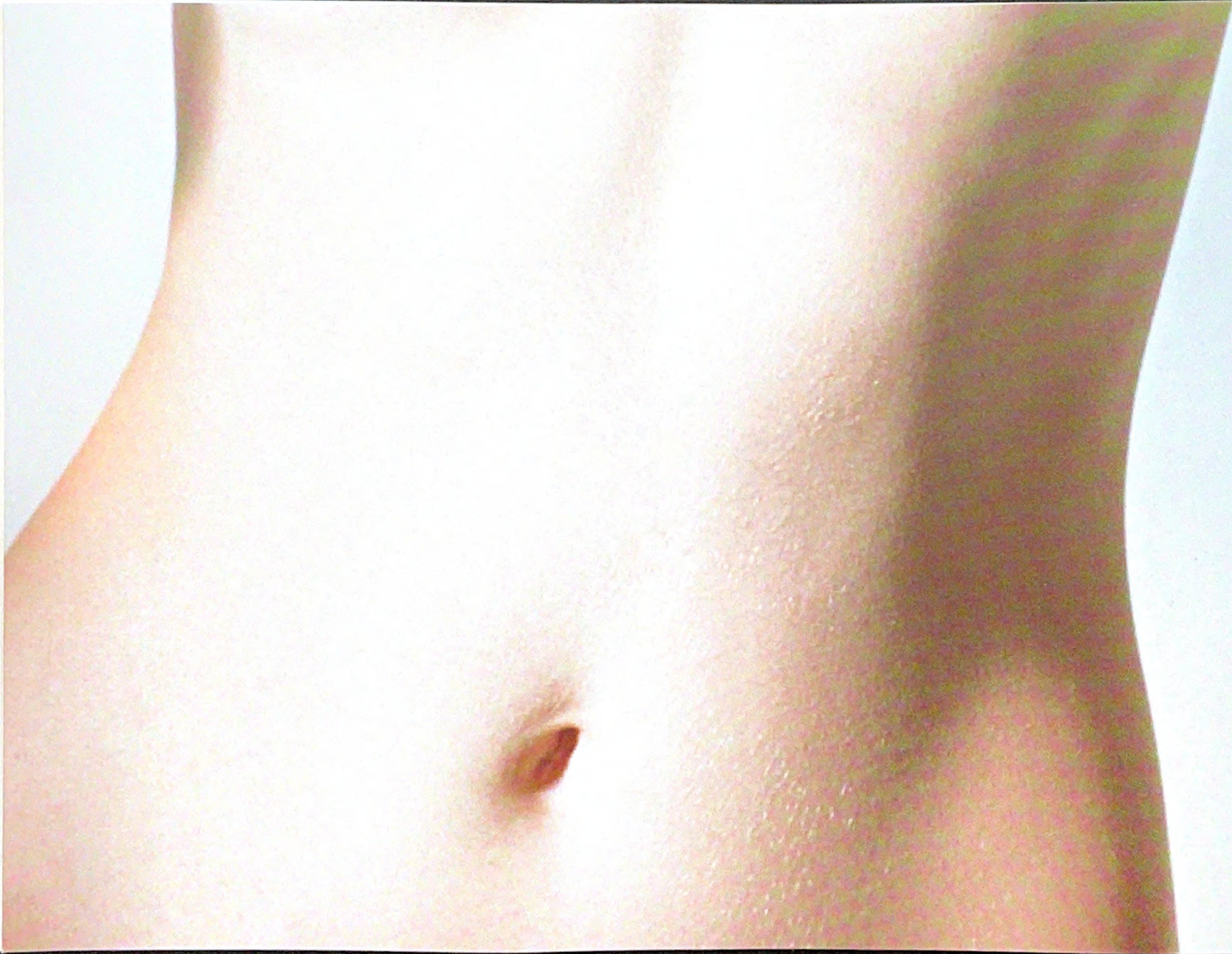
Miejscowe nagromadzenie tkanki tłuszczowej, nieestetyczne depozyty tłuszczu, modelowanie sylwetki.

SPOSÓB UŻYCIA

Wyłącznie do użytku profesjonalnego. Do miejscowego użytku zewnętrznego, do elektroforezy, jonoforezy, śródskórnej mezoterapii przy użyciu elektroporacji.

SKŁAD

Woda, Fosfatydylocholina, Deoksycholan sodu, Alkohol benzylowy, Chlorek sodu.





GOTOWE KOKTAJLE

CELLUTONIC COCKTAIL

Wskazany na cellulit w pierwszym stadium, którego głównymi przyczynami są obrzęki i niewydolność naczyniowa/żylna.

Fosfatydylocholina (PPC) jest lecytiną, której potrzebuje każda błona komórkowa w organizmie. Jest ona również głównym źródłem neuroprzekaźnika - acetylocholin.

PPC w medycynie estetycznej wykorzystywana jest do niwelowania niewielkich depozytów tłuszczu u pacjentów o wadze prawidłowej lub z lekką nadwagą.

Deoksycholan sodu to główny element soli kwasów żółciowych, który emulguje trójglicerydy i przenosi je poza komórki tłuszczowe wywołując również efekt drenażu.

Ekstrakt z ruszczyka pobudza mikrokrążenie i zapobiega obrzękom. Stosowany w zabiegach na niewydolność żylną.

Oczar wirginijski posiada właściwości przeciwzapalne, pobudza mikrokrążenie i zapobiega obrzękom.

GŁÓWNE SKŁADNIKI AKTYWNE

Fosfatydylocholina, Deoksycholan sodu, Ruszczyk, Oczar wirginijski.

WSKAZANIA DO ZABIEGU

Redukcja cellulitu, poprawa mikrokrążenia i wyglądu skóry.

PROTOKOŁY ZABIEGOWE INTENSYWNA KURACJA

1 zabieg raz na tydzień przez 1 miesiąc, a następnie 1 zabieg co 2 tygodnie przez 2 kolejne miesiące.

KURACJA PODTRZYMUJĄCĄ EFEKTY

1 zabieg co 1 lub 2 miesiące.

SPOSÓB UŻYCIA

Wyłącznie do użytku profesjonalnego. Do miejscowego użytku zewnętrznego, do elektroforezy, jonoforezy, śródskórnej mezoterapii przy użyciu elektroporacji.

SKŁAD

Woda, Ekstrakt z oczaru wirginijskiego, Ekstrakt z ruszczyka kolczastego, Deoksycholan sodu, Wodorotlenek sodu, Fosfatydylocholina.



CELLULYSIS COCKTAIL

Na zaawansowany cellulit w stadium 2 lub 3.

Fosfatydylocholina (PPC) jest lecytyną, której potrzebuje każda błona komórkowa w organizmie. Jest ona również głównym źródłem neuroprzekaźnika - acetylocholiny.

PPC w medycynie estetycznej wykorzystywana jest do niwelowania niewielkich depozytów tłuszczu u pacjentów o wadze prawidłowej lub z lekką nadwagą.

Deoksycholan sodu to główny element soli kwasów żółciowych, który emulguje trójglicerydy i przenosi je poza komórki tłuszczowe wywołując również efekt drenażu.

Kofeina aktywuje katabolizm lipidów w tkankach i pobudza reedukację nadmiernych depozytów tkanki tłuszczowej.

Karczochy są bogate w cynarynę, czyli metabolit uczestniczący w odchudzaniu. Ekstrakt z karczochów ma właściwości redukujące tłuszcz i pobudza drenaż pozbawionej tlenu krwi w układzie krążenia.



GLÓWNE SKŁADNIKI AKTYWNE

Kofeina, Fosfatydylocholina, Deoksycholan, Ekstrakt z karczocha.

WSKAZANIA DO ZABIEGU

Redukcja cellulitu i nadmiernej ilości tkanki tłuszczowej, zmniejszanie objętości, poprawa wyglądu skóry.

PROTOKOŁY ZABIEGOWE

INTENSYWNA KURACJA

1 zabieg raz na tydzień przez 1 miesiąc, a następnie 1 zabieg co 2 tygodnie przez 2 kolejne miesiące.

KURACJA PODTRZYMUJĄCA EFEKTY

1 zabieg co 1 lub 2 miesiące.

SPOSÓB UŻYCIA

Wyłącznie do użytku profesjonalnego. Do miejscowego użytku zewnętrznego, jonoforeza, elektroporacja.

SKŁAD

Woda, Kofeina, Ekstrakt z liści karczocha zwyczajnego, Skrzyp polny, Deoksycholan sodu, Fosfatydylocholina.

MESOHAIR COCKTAIL

Pantenol to inaczej witamina prowitamina B5. Zapewnia długotrwałe nawilżenie i wzmacnia trzon włosów. Niektóre badania dowodzą, że DL-pantenol zapobiega uszkodzeniom włosa wywołanym przegrzaniem i przesuszeniem włosów i skóry głowy. Odżywia włosy i chroni ich końcówki przed rozdwanianiem.

Pirydoksyna to witamina B6, która hamuje powstawanie DHT (dihydrotestosteron) i blokuje działanie receptora androgenowego.

Tiamina nazywana jest również witaminą B1, której brak w organizmie może spowodować nieprawidłowe przyswajanie pokarmów, co z kolei prowadzi do niedożywienia komórek. W przypadku włosów mogą stać się one cieńsze, ponieważ spowalnia się naturalne tempo ich wzrostu.

Biotyna znana jest również pod dwoma innymi nazwami: witamina H od angielskiego słowa *hair* (z ang. włosy) oraz witamina B7. Jednym z objawów niedoboru biotyny jest zły stan włosów.



GŁÓWNE SKŁADNIKI AKTYWNE

Pantenol, Pirydoksyna, Tiamina, Biotyna.

WSKAZANIA DO ZABIEGU

Spowolnia i/lub hamuje wypadanie włosów.

PROTOKOŁY ZABIEGOWE

INTENSYWNA KURACJA

1 ampułka raz lub dwa razy w tygodniu przez 6 miesięcy, a następnie 1 ampułka na miesiąc przez kolejne 3 miesiące.

KURACJA PODTRZYMUJĄCA EFEKTY

1 ampułka raz na 2 miesiące. Rezultat jest stabilny przez 4 lub 8 tygodni od zakończenia kuracji.

SPOSÓB UŻYCIA

Wyłącznie do użytku profesjonalnego. Do miejscowego użytku zewnętrznego, jonoforeza, elektroporacja lub Meso/Derma roller.

SKŁAD

Pantenol, Pirydoksyna, Tiamina, Biotyna, Glukonian żelaza.

MESO LIFT COCKTAIL

DMAE powoduje widoczny "efekt liftingu", który jest zauważalny po 20 – 30 minutach od nałożenia preparatu na skórę.

DMAE wspiera produkcję acetylocholino, chemicznego składnika odpowiedzialnego za napięcie mięśni. Im tkanka mięśniowa jest bardziej wzmocniona, tym skóra twarzy jest bardziej gładka i napięta.

DMAE jest wykorzystywane również ze względu na przeciwutleniające właściwości stabilizujące błony i odbudowujące sieciowanie między białkami zaangażowanymi w procesy starzenia. To ostatnie działanie pozwala utrzymać w dobrym stanie włókna kolagenu i elastyny oraz spowalnia procesy starzenia skóry.

Krzem: niedobór tego pierwiastka objawia się tym, że włosy stają się cieńsze, skóra się starzeje i tworzą się na niej zmarszczki. Krzem zapobiega wiotczeniu skóry i przywraca jej naturalny blask. Jest to cenny pierwiastek śladowy, którego organizm potrzebuje, aby utrzymać silne i elastyczne stawy, pełną blasku skórę i silne kości.



GŁÓWNE SKŁADNIKI AKTYWNE

Krzem organiczny, Dmae.

WSKAZANIA DO ZABIEGU

Ujędrnianie skóry twarzy i ciała, zapobieganie starzeniu, biolifting.

PROTOKOŁY ZABIEGOWE INTENSYWNA KURACJA

1 ampułka raz lub dwa razy w tygodniu przez 6 miesięcy, a następnie 1 ampułka na miesiąc przez kolejne 3 miesiące.

KURACJA PODTRZYMUJĄCA EFEKTY

1 ampułka co 2 miesiące. Efekt liftingu jest stabilny przez 4 lub 8 tygodni od wykonania zabiegów.

SPOSÓB UŻYCIA

Wyłącznie do użytku profesjonalnego. Do miejscowego użytku zewnętrznego, elektroporacja.

SKŁAD

Woda, Chloryn sodu, Mannuronian metylosilanolu, Dimetyloaminoetanol, Wodorotlenek sodu.

MESO NUTRILIFT COCKTAIL

Kompleks składników do skóry dojrzałej i/lub pozbawionej witalności z powodu stresu, toksyn i procesów starzenia. Poprawia mikrokrążenie, zapewnia nawilżenie i odżywienie niezbędne, aby skóra odzyskała gładkość, miękkość i młodzieńczy wygląd. Do stosowania na twarzy i ciele. Produkt posiada silne właściwości przeciwutleniające i przywraca skórze witalność, rozświetlenie, jędrność i młodzieńczy blask.

Kwas hialuornowy 10 mg/ml, 1.800 Kdal został specjalnie opracowany, aby zapewnić skórze optymalne nawilżenie. Ułatwia przenikanie w głąb skóry dzięki przywracaniu jej napięcia i odpowiedniego poziomu wilgoci.

Glukonian magnezu to metabolit niezbędny do reakcji enzymatycznych zachodzących podczas metabolizmu węglowodanów, białek i do utrzymania strukturalnej integralności tkanek. Znajduje się w komórkach i pełni rolę neuroprzekaźnika i kontroluje relaksację mięśni. Pomaga regulować przyswajanie wapnia i syntezę kolagenu.

Glukonian wapnia znajduje się w dosyć dużych ilościach w naszym organizmie. Pierwiastek ten uczestniczy w reakcjach nerwowo-mięśniowych i pomaga regulować przedostawanie się substancji odżywczych przez błony komórkowe.

Glukonian potasu, razem z sodem, odgrywa ważną rolę w stabilizowaniu równowagi kwasowo-zasadowej w komórkach oraz regulowaniu poziomu wody i elektrolitów poprzez utrzymywanie gradientu stężeniowego na błonach komórkowych, który normuje równowagę jonową.

Glukonian sodu jest najważniejszym jonem obecnym w płynie pozakomórkowym i samych komórkach. Wykorzystywany głównie do regulowania przyjmowania/wydalania przez komórki substancji odżywczych i utrzymywania równowagi kwasowo-zasadowej.

Palmitynian retinolu, inaczej **Witamina A**, posiada zdolność poprawiania wyglądu skóry poprzez przyspieszanie przemiany komórkowej i powodowanie mikrołuszczenia. Zapewnia efekt przeciwstarzeniowy w zabie-

gach na zmarszczki, również mimiczne, jak również reguluje wydzielanie sebum w przypadku skóry tłustej poprawiając jej wygląd.

Kwas askorbinowy, inaczej **Witamina C**, bierze udział w syntezie aminokwasów niezbędnych do produkcji kolagenu. Przeciwutleniacze, wśród których najbardziej znane to witaminy C i E, są ważne dla zdrowia, ponieważ neutralizują wolne rodniki mogące powodować uszkodzenia komórek.

Alfa tokoferol, **Witamina E**, bierze udział w formowaniu się międzykomórkowej substancji tkanki łącznej, tworzeniu i funkcjonowaniu nabłonka oraz metabolizmie białek, węglowodanów i tłuszczu. Posiada również właściwości przeciwutleniające i ochraniające skórę przed promieniowaniem słonecznym.

Tiamina, inaczej **Witamina B1**, jest niezbędna w procesie transformacji węglowodanów i pełni ważną rolę w przewodzeniu impulsów nerwowych i metabolizmie tlenu. Redukuje opuchliznę, cienie pod oczami i ma właściwości przeciwstarzeniowe.

Ryboflawina, czyli **Witamina B2**, jest niezbędna dla rozwoju, regeneracji i utrzymania w dobrej kondycji skóry, paznokci, włosów i błon śluzowych. Reguluje wydzielanie sebum na twarzy niwelując pojawianie się krostek i zaskórników.

Nikotynamida, inaczej **Witamina B3**, hamuje rozpad kolagenu, zwiększa nawilżenie skóry i zapobiega uszkodzeniom wywołanym przez promienie słoneczne.

Dekspantenol, **Witamina B5**, pobudza odnowę komórek, nawilża i regeneruje skórę.

Pirydoksyna, inaczej **Witamina B6**, odgrywa kluczową rolę w syntezie węglowodanów, białek, lipidów oraz w powstawaniu czerwonych krwinek i hormonów. Bierze także udział w produkcji aminokwasów, a zatem uczestniczy w produkcji przeciwciał. Pomaga zachować równowagę między sodem i potasem w komórkach.

DMAE natychmiastowo poprawia wygląd skóry poprzez jej ujędrnianie. Ponadto wzmacnia działanie innych przeciwutleniaczy oraz przywraca napięcie i wzmacnia mięśnie hamując tym samym powstawanie zmarszczek i opadanie tkanek.

Sól sodowa DNA nawilża skórę dzięki wysokiej zdolności absorpcji cząsteczek wody. Stosowanie soli DNA dowiodło skutecznego działania przeciwstarzeniowego, wygładzającego i wzmacniającego skórę.

Arginina odgrywa ważną rolę w procesach podziału komórek i syntezy kolagenu.

Kwas asparaginowy jest aminokwasem niezbędnym do funkcjonowania RNA i DNA oraz do syntezy i produkcji immunoglobulin i przeciwciał.

Prolina poprawia strukturę skóry i zwiększa produkcję kolagenu, w którym stanowi 15% jego składu.

Hydroksyprolina to główny składnik kolagenu i wraz z proliną odgrywa kluczową rolę w stabilizowaniu jego cząsteczek.

Biotyna to inaczej **Witamina H** (rozpuszczalna w wodzie). Dzięki jej funkcji metabolicznej na poziomie komórek biotyna posiada właściwości rewitalizujące.



MESO POLY VITAMINS

Meso Poly Vitamins dostarczają skórze niezbędnych witamin. W mezoterapii mogą być podawane bezpośrednio w naskórek lub skórę właściwą, aby odżywić i pobudzić komórki.

GLÓWNE SKŁADNIKI AKTYWNE

Witaminy: C, B3, B6, B2, B1, E, A, D.

WSKAZANIA DO ZABIEGU

Skóra z objawami starzenia, pozbawiona witalności.

SPOSÓB UŻYCIA

Tylko do użytku profesjonalnego. Do miejscowego użytku zewnętrznego, do elektroforezy, jonoforezy, śródskórnej mezoterapii przy użyciu elektroporacji.

SKŁAD

Woda, Kwas askorbinowy, Nikotynamida, Pirydoksyna HCl, Fosforan ryboflawiny, Tiamina HCl, Witamina E, Octan witaminy A, Alkohol benzylowy, Polisorbat 80, Witamina D, Sól sodowa hydroksybenzoesanu metylu, Sól hydroksybenzoesanu propylu.



MULTI TRACE ELEMENTS

Mieszanka różnych pierwiastków śladowych dostarcza skórze niezbędnych elementów śladowych, które pobudzają oraz poprawiają procesy metaboliczne i enzymatyczne zachodzące w skórze. Formuła zawiera istotne dla skóry pierwiastki, wśród których znajdują się: cynk, miedź, selen, mangan i chrom.

GŁÓWNE SKŁADNIKI AKTYWNE

Cynk, miedź, mangan, selen, chrom.

WSKAZANIA DO ZABIEGU

Skóra z objawami starzenia, pozbawiona witalności.

SPOSÓB UŻYCIA

Tylko do użytku profesjonalnego. Do miejscowego użytku zewnętrznego, do elektroforezy, jonoforezy, śródskórnej mezoterapii przy użyciu elektroporacji.

SKŁAD

Woda, Etanol, Chlorek sodu, Glukonian miedzi, Siarczan cynku, Siarczan manganu, Selenian sodu, Słorek chromu.





Meso
Medica

LABORATOIRES
COSMO SCIENCE
GENEVE

Wyłączny dystrybutor w Polsce:
CosmoScience Sp. z o.o., ul.Karmelkowa 29/21, 52-437 Wrocław
tel. (71) 311 81 85 , 510 096 610, 502 770 882, biuro@cosmoscience.pl, www.cosmoscience.pl