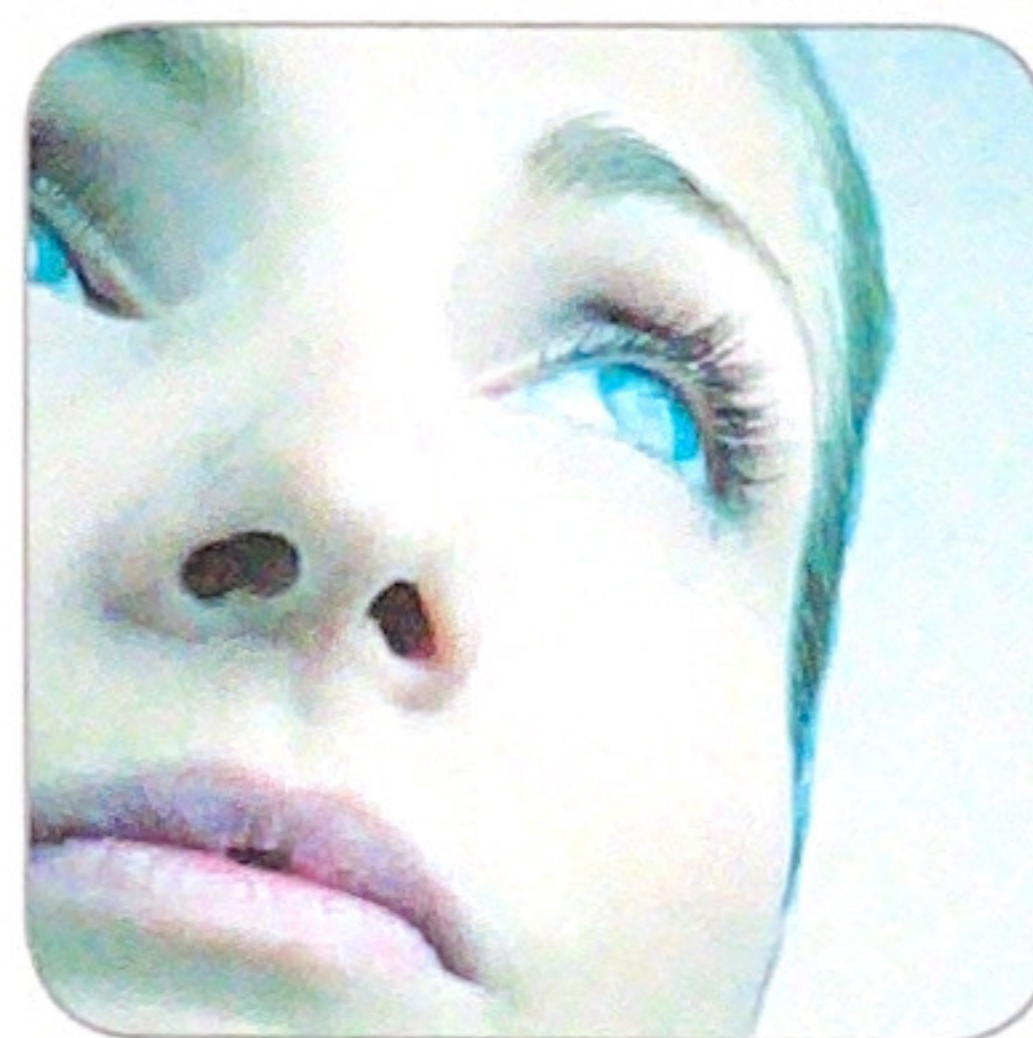


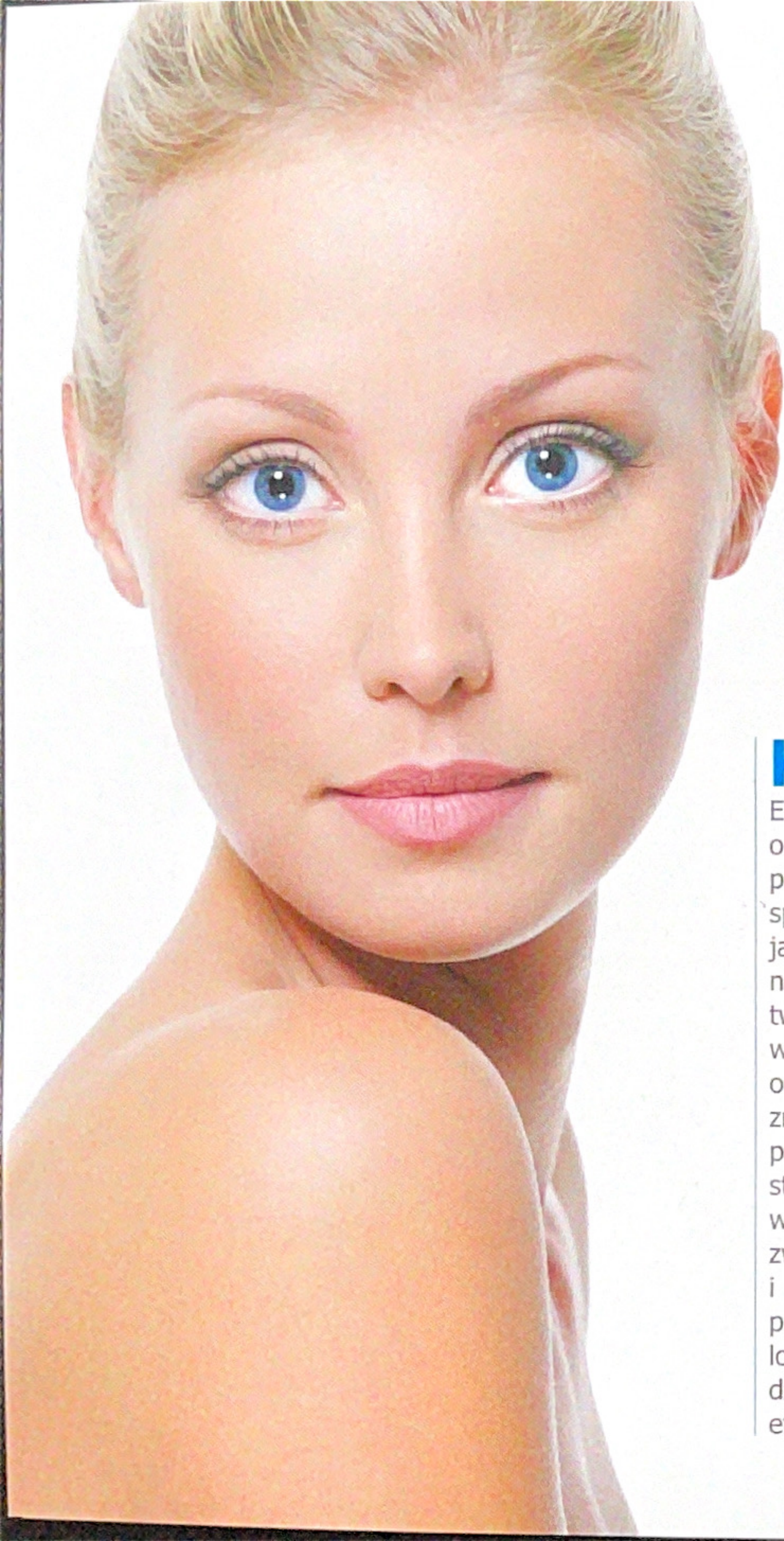
EXFOLDERM[®]

KOSMECEUTYKA. NOWA DZIEDZINA,
która rozwiązuje konkretne problemy.



Profesjonalna linia preparatów kosmetycznych zawierająca kwas glikolowy.

www.cosmoscience.pl



Kwas glikolowy, który wchodzi w skład preparatów EXFOLDERM® jest silnym czynnikiem stymulującym odbudowę skóry: sypła drobne zmarszczki, rozjaśnia przebarwienia, usuwa zrogowaciały naskórek, poprawia spoistość i zwartość skóry. Kwas glikolowy ma decydujący wpływ na zmniejszenie spoistości korneocytów na poziomie niższej warstwy rogowej jeszcze w fazie tworzenia. Kwas glikolowy podnosi poziom zawartości wody w warstwie rogowej, zwiększając w ten sposób odległość pomiędzy komórkami, a w konsekwencji zmniejsza siłę wiązań jonowych. W rezultacie następuje łatwiejsza eliminacja zewnętrznych komórek warstwy rogowej, przyspieszenie wymiany komórkowej w warstwie podstawowej naskórka oraz znaczne zwiększenie grubości pomiędzy warstwą podstawową i warstwą ziarnistą. Dzięki temu ułatwione zostaje przenikanie innych czynników aktywnych – kwas glikolowy staje się nośnikiem substancji aktywnych wchodzących w skład kremów, co zwiększa kilkakrotnie efektywność kremów.

LINIA PROFESJONALNYCH PEELINGÓW CHEMICZNYCH

Glikolowe peelingi „EXFOLDERM” nie są zależne od sezonu. Można je wykonywać w okresie wiosenno-letnim.

6
str.

EXFOLDERM 70% żel (125ml)
EXFOLDERM 50% żel (125ml)

LINIA DO REGENERACYJNEGO ODMŁADZANIA SKÓRY

Usunięcie wiekowych zmian skóry, drobnych zmarszczek, keratozy, ichtiozy, plam pigmentacyjnych, blizn, szram, trądziku (wągrów). Przygotowywanie do przeprowadzenia profesjonalnych peelingsów.

7-8
str.

EXFOLDERM 6 krem (30ml)
EXFOLDERM 9 krem (30ml)
EXFOLDERM 12 krem (30ml)

LINIA DO REGENERACYJNEGO ODMŁADZANIA SKÓRY

Unikalny, głęboko nawilżający, ochronny i odżywczy krem. Antyutleniacz. Nie pozostawia tłustej warstwy na skórze. Oprócz wymienionych poniżej właściwości, może być stosowany jako wyjątkowo efektywny krem do codziennej pielęgnacji skóry każdego rodzaju oraz jako baza pod makijaż.

9
str.

HYDRETIX krem (30ml)

LINIA ROZJAŚNIAJĄCA

Linia kremów przeznaczona do cery naczynkowej i z przebarwieniami. Łagodzi, rozjaśnia oraz oddziałuje na przyczyny powstawania przebarwień oraz zmian naczyniowych.

10-13
str.

ERYSKIN krem przeciw hyperemii i plamom naczyniowym. (30ml)
DEPI-4 krem depigmentacyjny, regulujący kolor skóry (30ml)

LINIA OCZYSZCZAJĄCA

Linia głęboko oczyszczająca do codziennego stosowania. Dokładnie oczyszcza pory, dogłębnie usuwa zanieczyszczenia oraz zrogowaciały naskórek. Może służyć jako przygotowanie do nakładania innych substancji aktywnych lub jako wzmocnienie działania aktywnych komponentów.

14
str.

EXFOLDERM PADS krem (30ml)
FACE AND BODY CLEANSER krem (30ml)

PRZYCZYNY STARZENIA SIĘ SKÓRY

Widoczne objawy starzenia się skóry, które dostarczają tyle zmartwień kobietom, są objawem dwóch niezależnych procesów - naturalnego starzenia oraz degeneratywnych zmian skóry zachodzących pod wpływem promieni UVA oraz fotostarzenia. Naturalne starzenie jest procesem bardzo powolnym, zachodzącym na poziomie genetycznym i wewnątrz komórkowym. Gdyby było ono jedynym procesem starzenia się skóry, to widoczne oznaki zmian skórnych pojawiałyby się dopiero w bardzo późnym wieku. Drugą przyczyną zmian skórnych jest fotostarzenie. To właśnie ten czynnik wpływa na wcześniejsze starzenie się skóry, pojawiają się: przebarwienia, zmarszczki, skóra traci napięcie i koloryt. W wyniku takiego działania zauważalny jest przerost warstwy rogowej, zwiększanie się liczby zdegenerowanych włókien sprężystych, zanikanie kolagenu i glikozaminoglikanów.

Istnieje sposób na zniwelowanie oznak fotostarzenia, złuszczenie naskórka spowoduje odnowę komórek naskórka oraz stymulację komórek skóry właściwej co przyspieszy odbudowę uszkodzonych włókien kolagenowych i elastycznych oraz syntezę nowych.

KWAS GLIKOŁOWY I ODBUDOWA SKÓRY.

Zdolność do regeneracji jest najważniejszą właściwością skóry, bez której nie mogłaby ona pełnić roli bariery między organizmem a środowiskiem zewnętrznym. Sygnałem do odbudowy jest jakiegokolwiek działanie bodźcowe - złuszczenie, zadrapanie, oparzenie, zderzenie. Oprócz odbudowy wywołanej uszkodzeniem, w skórze nieprzerwanie trwają naturalne procesy odnawiania. W naskórku zachodzi stały proces złuszczenia zrogowaciałego nabłonka oraz migracja keratynocytów, natomiast w skórze właściwej synteza kolagenu, elastyny i glikozaminoglikanów.

W młodym wieku procesy te zachodzą dość szybko, z wiekiem spowalniają się.

Odbudowę skóry można wywołać poprzez kontrolowane uszkodzenie naskórka. Do połowy lat 90-tych najbardziej popularnymi środkami wywołującymi kontrolowane uszkodzenie skóry były - fenol i kwas trójchlorooctowy. Te substancje do dziś funkcjonują, ale pod koniec lat 90-tych uwagę dermatologów zaczęły

zwracać alfahydroksykwasy. Są to substancje mniej inwazyjne, które podobnie jak poprzednie złuszcza naskórek jednocześnie pobudzając wymianę międzykomórkową. Kwasy AHA bardzo dobrze przenikają w głąb skóry stając się nośnikiem innych substancji aktywnych.

W skład linii EXFOLDERM wchodzi kwas glikolowy - ma on najmniejszą cząsteczkę wśród kwasów AHA i dzięki temu lepiej i szybciej penetruje skórę. Ponadto kwas glikolowy stymuluje syntezę kolagenu i glikozaminoglikanów, posiada właściwości antyutleniające i przeciwzapalne co sprzyja szybszej odbudowie skóry.

Podsumowując kwas glikolowy, w odróżnieniu od kwasu TCA i fenolu, nie tylko stymuluje skórę ale również działa przeciwzapalnie i antyoksydacyjnie nie wywołując rumienia, reakcji zapalnej i nadmiernego złuszczenia. Dzięki takim właściwościom oraz szybkiej odbudowie skóry kwas glikolowy bardzo szybko zyskał uznanie wśród pacjentów i lekarzy, którzy określili go mianem lunch-time-peel -peeling.



LINIA PROFESJONALNYCH Peelingów Chemicznych



W celu przygotowania skóry do peelingu chemicznego zaleca się stosowanie preparatów EXFOLDERM 6, 9, 12 (w razie konieczności można połączyć je z kremami – z linii rozjaśniającej: eryskin, depi-4). Po peelingu chemicznym należy stosować krem -HYDRETIX jako ochrona skóry, filtr przeciwsłoneczny a jednocześnie nawilżenie i odżywienie.

EXFOLDERM 70% i EXFOLDERM 50% - wykonywane są tylko i wyłącznie w gabinetach dermatologii i medycyny estetycznej.

Glikolowe peelingi „EXFOLDERM” nie są zależne od sezonu. Można je wykonywać w okresie wiosenno-letnim.

EXFOLDERM 70%

Częściowo zneutralizowany pH= 1,8
Żel (125ml)
Preparat 70% kwasu glikolowego
Dermatologiczny peeling chemiczny

Wskazania: stan folikularny hiperkeratozy, hiperpigmentacje, melazma, fotostarzenie, trądzik, skóra łojotokowa, spłyсение zmarszczek.



EXFOLDERM 50%

nie zneutralizowany, pH=2,2
Żel(125ml)
Preparat 50% kwasu glikolowego
Dermatologiczny peeling chemiczny

Wskazania: trądzik, skóra łojotokowa, hiperkeratozy, ichtiozy, blizny, zmarszczki, szramy, przebarwienia.

LINIA DO REGENERACYJNEGO Odmładzania Skóry

Preparaty z Linii EXFOLDERM dzięki swoim właściwościom służą jako przygotowanie do zabiegów medycznych tj. peeling chemiczny, oraz jako kuracja domowa po inwazyjnych zabiegach. Zabezpieczają, odżywiają i nawilżają skórę.

Właściwości:

Efekt osiągany po stosowaniu preparatów linii EXFOLDERM (6, 9,12) uzyskiwany jest dzięki właściwościom kwasu

glikolowego, który jest najbardziej efektywnym kwasem z rodziny alfa - hydroksykwasów. Skuteczność jego polega na bardzo dobrym przenikaniu w głąb skóry i silnej stymulacji skóry (patrz str. 4). Kwas glikolowy znajdujący się w kremach EXFOLDERM nie jest kwasem agresywnym, dlatego też ciągle stosowanie go przeciwdziała starzeniu się skóry bez uporczywego złuszczenia, nie wyłączając pacjenta z życia codziennego jednocześnie przywracając skórze młody wygląd, rozjaśniając ją i spłycając zmarszczki.

EXFOLDERM 6

Krem na bazie 12% kompleksu glikolowego.
(6% wolnego kwasu glikolowego, pH=3,8)

Do każdego rodzaju skóry: cienkiej, suchej i wrażliwej oraz okolice wokół oczu.

EXFOLDERM 9

Krem na bazie 18% kompleksu glikolowego
(9% wolnego kwasu glikolowego, pH=3,6)

Do skóry normalnej, średnio-wrażliwej i tłustej, skłonnej do trądziku, problematycznej.

EXFOLDERM 12

Krem na bazie 24% kompleksu glikolowego
(12% wolnego kwasu glikolowego, pH=3,2)

Do skóry mieszanej, tłustej, grubej i problemowej.





WSKAZANIA DERMATOLOGICZNE DO STOSOWANIA LINII EXFOLDERM

- fotoaging, skóra łojotokowa, zmarszczki, stan folikularny, hiperkeratozy, ichtiozy, trądzik, keratozy, hiperpigmentacje różnej etiologii, blizny potrądzikowe.
- Przygotowanie skóry do peelingsów chemicznych.

Sposób użycia:

Krem EXFOLDERM 6%, 9% lub 12% należy stosować (zgodnie z zaleceniami lekarza) co wieczór. Preparat nakładamy na oczyszczoną wacikami EXFOLDERM skórę, a następnie wykonujemy ruchami okrężnymi delikatny masaż, aż do wchłonięcia preparatu. Po kilku dniach stosowania można rozpocząć stosowanie kremów również rano. W przypadku skóry z przebarwieniami zaleca się jednocześnie stosowanie kremu rozjaśniającego: DEPI4. Jako krem ochronny z filtrem przeciwsłonecznym zaleca się stosowanie kremu HYDRETIX.

W niektórych przypadkach stosowanie tylko i wyłącznie kremów na bazie kwasu glikolowego o wysokim stężeniu eliminuje konieczność wykonywania peelingsów chemicznych.

Przygotowanie skóry przy użyciu kremów EXFOLDERM (6, 9, 12) przed jakąkolwiek procedurą estetyczną gwarantuje bardziej równomierny i zadowalający efekt.

Połączenie kuracji domowej kremami EXFOLDERM z peelingiem EXFOLDERM 50 lub 70 daje szybsze i bardziej widoczne rezultaty.

Kuracja domowa powinna rozpocząć się ok. 2 tygodnie przed peelingiem EXFOLDERM.

UWAGA:

- podczas pierwszych dni stosowania kremów EXFOLDERM może pojawić się delikatne zaczerwienienie, uczucie pieczenia – są to normalne reakcje, które zanikają samoistnie w przeciągu 3-4 dni. Jeżeli podobne reakcje nie ustąpią należy skonsultować się z lekarzem prowadzącym lub zmniejszyć stężenie kwasu glikolowego.
- delikatne złuszczenie się naskórka jest reakcją normalną.
- jeżeli preparat dostanie się do oczu należy natychmiast zmyć dużą ilością wody.
- podczas stosowania preparatów z linii EXFOLDERM nie zaobserwowano efektów ubocznych.

LINIA DO REGENERACYJNEGO Odmładzania Skóry

Głęboko nawilżający przeciwsłoneczny i odżywczy krem o antyoksydacyjnym działaniu, przeznaczony do pielęgnacji skóry, jej ochrony i leczenia. Natychmiastowa ochrona skóry po peelingu. Nie pozostawia połysku.

Właściwości:

Hydretix jest stosowany jako krem nawilżający, zmiękczający, zawierający filtry przeciwsłoneczne dla każdego rodzaju skóry. Przy regularnym stosowaniu wzmacnia strukturę naskórka, stymuluje proces regeneracji komórek. Zapobiega pojawieniu się zmarszczek, sprzyja polepszeniu kolorytu i tekstury skóry, chroni przed pojawieniem się plam pigmentacyjnych na skórze, wywołanych negatywnym działaniem promieni słonecznych. Posiada działanie antyoksydacyjne.



Krem Hydretix korzystny jest przede wszystkim dla skóry, która stała się delikatna, wrażliwa i odwodniona, zwłaszcza po peelingu. Dzięki wysokiej zawartości witaminy E, substancji nawilżających i naturalnych lipidowych komponentów krem Hydretix pozwala nawilżyć i chronić podrażnioną i odwodnioną przez różne kuracje lecznicze skórę (np. po peelingsach, leczeniu pochodnymi witaminy A itp.), a także chroni skórę przed szkodliwym działaniem promieni słonecznych i przed przesuszeniem na otwartym i klimatyzowanym powietrzu, leczy ją.

Hydretix – nietłusty, rzadki krem, łatwo i przyjemnie rozprzodza się na skórze i szybko wchłania, nie zostawiając tłustego połysku, nadaje efekt lekkiego liftingu i może służyć jako baza pod makijaż. Dzięki swoim odżywczym i łagodzącym właściwościom, krem Hydretix idealnie pasuje do natychmiastowego pielęgnowania skóry po peelingu.

Sposób użycia:

Poleca się stosować krem codziennie – rano i wieczorem na twarz, szyję i okolice dekoltu. Po peelingu chemicznym należy natychmiast nanieść grubą warstwę kremu ostrożnie i równomiernie na strefę, która została poddana zabiegowi. Przy pielęgnacji skóry po peelingsach kosmetycznych należy ponawiać stosowanie kremu w ciągu dnia, w zależności od potrzeby 2-3 razy dziennie, szczególnie przed wyjściem na słońce. Nie ma przeciwwskazań do stosowania tego preparatu, efektów ubocznych nie zanotowano.

HYDRETIX

Witamina E acetat 7%, rafinowany olej z awokado 3%, filtry przeciw promieniowaniu UVA, UVB, IR, SPF 10, substancje nawilżające, neutralne komponenty lipidowe i inne.

Wskazania: konieczność podwyższenia ochrony, nawilżanie skóry wszystkich rodzajów, szczególnie suchej i wrażliwej, długotrwałe przebywanie na słońcu, otwartym powietrzu itd. Codzienna pielęgnacja skóry. Natychmiastowa pielęgnacja i ochrona po peelingu.

LINIA ROZJAŚNIAJĄCA

Preparaty z linii rozjaśniającej oddziałują bezpośrednio na przyczyny pojawienia się plam naczyniowych i pigmentacyjnych. Dzięki zawartości kwasu glikolowego unikalne połączenie aktywnych komponentów dostarczane jest bezpośrednio do skóry właściwej, co gwarantuje wysoką efektywność leczenia.

Trądzik różowaty, zaczerwienienia skóry, couperose - są to choroby skóry, które objawiają się jako zaczerwienienie twarzy (policzków i nosa), rozprzestrzeniające się czasem na okolice dekoltu w formie czerwonej wysypki lub widocznej siateczki rozszerzonych naczynek.

Patologia ta związana jest z początkowo czasową obstrukcją naczyń, a w następnym etapie stałym zablokowaniem naczyń co powoduje dysfunkcję naczyniową.

ERYSKIN

Roślinne ekstrakty glikozydów + mineralne filtry ochronne UVA, UVB i IR, rutyna 2%, eskulina 1%, alfa bisabolol 0,2%, E noksolon 0,2%, kwas glikolowy, osłony fotochronne - UVA, UVB 2% i IR 1%, roślinny ekstrakt z mimozy, teniflory 2%, kwas glikolowy i in.

Wskazania: zaczerwienienia skóry, trądzik różowaty, rumień couperose, hiperemie po laserowym, mechanicznym i chemicznym traktowaniu.

KREM PRZECIWIW HIPEREMII I PLAMOM NACZYNIOWYM

Krem przeciw zaczerwienieniom skóry, przeznaczony do leczenia i profilaktyki plam, pochodzenia naczyniowego oraz hiperemii. Terapia odbudowująca dla skóry po terapii laserowej, mechanicznej dermabrazji, peelingach chemicznych.

Eryskin posiada silne właściwości ochronne, rozjaśniające i odudowujące.



ERYSKIN

krem przeciw hiperemii i plamom naczyniowym.

Najczęściej, szczególnie u osób z delikatną, jasną cerą, zaczerwienienia rozwijają i pogarszają się pod wpływem:

- czynników endogennych: spożywanie alkoholu, ostre przyprawy, stres, uwarunkowania genetyczne itp.
- czynników egzogennych: czynniki klimatyczne (promieniowanie UVA i UVB), częste zmiany temperatury,;
- trądzik różowaty w pierwszej fazie przyjmują postać rumienia (zaczerwienienia) z towarzyszącym mu pieczeniem skóry lub bolesnością. Rumień pojawia się i znika pod wpływem bodźców fizycznych lub emocjonalnych. Z biegiem czasu rumień utrwala się, pojawiają się popękane naczynka (teleangiektazje), mogą powstawać grudki i krostki.



MECHANIZM DZIAŁANIA:

- **ERYSKIN** posiada wysoką zdolność przenikania. Dzięki kwasowi glikolowemu jego aktywne komponenty są dostarczane bezpośrednio do skóry, co zapewnia wysoką efektywność kremu;
- **ERYSKIN** zawiera rutynę, eskulinę, substancje roślinne, które zapobiegają rozszerzaniu się drobnych kapilarów oraz enoxolon, alfa bisabolol, wyciąg z mimozy, teniflory, które wpływają na obrzęk tkanki podskórnej;
- **ERYSKIN** zawiera hipoalergiczne mineralne filtry słoneczne, gwarantujące efektywną ochronę przed promieniowaniem UVA, UVB i IR, które szkodliwie oddziałują na skórę zwiększając zaczerwienienie a w konsekwencji nasilają trądzik różowaty;
- **ERYSKIN** krem zmniejsza hiperemie, zmiękcza, nawilża i chroni skórę z zaczerwienieniem.

Sposób użycia:

Zaleca się codzienne stosowanie rano i wieczorem lub 3x dziennie na zaczerwienione miejsca.

ERYSKIN szybko się wchłania, może być stosowany jako baza pod makijaż, jako środek nawilżający o wysokim stopniu ochrony. Może być stosowany zarówno przed i po peelingu, jak i samodzielnie.



DEPI-4

Zawiera 4 czynniki depigmentujące:
 Ekstrakt z rezedy żółtawej - 5%
 Ekstrakt z jeżyny - 1%
 Kwas glikolowy - 7%
 Flawonoidy z owoców cytrusowych
 DFMM 1745 - 2% (cytroflowonad)

Wskazania: przebarwienia na twarzy i rękach spowodowane promieniami słonecznymi, wiekiem, niektórymi zakłóceniami hormonalnymi itd.

DEPI-4

Krem przeciw przebarwieniom o działaniu depigmentacyjnym. Tubka (30ml)

Melanina powstaje w specjalnych komórkach zwanych melanocytami, które znajdują się w najgłębszej, podstawnej warstwie naskórka. Gromadzona jest ona w melanocytach w postaci ziarenek w takich specjalnych „zbiorniczkach” zwanych melanosomami. Melanina w tych zbiorniczkach jest następnie przekazywana do otaczających melanosomy komórek naskórka. Pod wpływem jednego z bodźców zbiorniczki z melanim pękają i barwnik zostaje uwolniony do komórki. U osób o jasnej karnacji melanina występuje tylko w warstwie podstawnej czyli najgłębiej położonej graniczącej ze skórą właściwą, natomiast osoby o ciemnej karnacji mają melanimę we wszystkich warstwach naskórka, stąd też ciemniejszy kolor ich skóry.

Odcień naszej karnacji, włosów, skłonności do piegów i wrażliwość na słońce zależy od ilości melanimy oraz od stosunku obu tych form melanimy. Osoby mające więcej feomelanimy charakteryzują się jasną karnacją, skłonnością do występowania piegów i włosami o rudawym zabarwieniu. W procesie starzenia się chaotyczne zwiększanie poziomu melanimy, w skutek nadmiernej produkcji przez melanocyty i skupienia w melanosomach, powoduje pojawienie się na skórze brązowych plam.

Nadmierne przebywanie na słońcu i w solarium, zmiany i nieprawidłowości hormonalne, specyficzne środki kosmetyczne i perfumy także mogą powodować pojawienie się plam na twarzy, rękach, ramionach i dekolcie.

Depi-4 krem przeciw plamom pigmentacyjnym.

Depi-4 i Eryskin nie tylko usuwają zewnętrzne plamy pigmentowe i naczyniowe, ale także oddziałują na przyczyny i mechanizmy ich powstawania, obniżając ryzyko ich nawrotu.



MECHANIZM DZIAŁANIA:

4 depigmentujące elementy, znajdujące się w Depi-4 posiadają kombinowane działanie, które:

- szybko zmniejsza pigmentacje brązowych plam już w pierwszych dniach leczenia, złuszcza i odświeża górne warstwy naskórka (warstwy rogowej);
- progresywnie wybiela i rozjaśnia istniejące przebarwienia, zmniejsza rezerwy pigmentów melanicznych (melanocytów);
- zapobiega występowaniu i rozwojowi nowych komórek naskórka, które produkują melanimę (melanocytów).

Sposób użycia:

Przez 6-8 tygodni stosować rano i wieczorem na obszary, które podlegają leczeniu. Widoczne rezultaty pojawiają się już po pierwszych tygodniach. Kremy można stosować zarówno w procesie przygotowania do peelingu, jak i samodzielnie. Równoczesne stosowanie EXFOLDERM wacików albo EXFOLDERM kremu przyspiesza efekt.

Nie ma przeciwwskazań do stosowania tego preparatu, nie odnotowano żadnych efektów ubocznych

LINIA GŁĘBOKO Oczyszczająca

Preparaty te głęboko oczyszczają skórę, usuwają zaskórniki, zmiany i martwe komórki itd. Przygotowują skórę do nałożenia innych środków, wzmacniając jej podatność na działanie aktywnych komponentów.

EXFOLDERM PADS

Waciki nasączone środkiem oczyszczającym na bazie kwasu glikolowego. (15 sztuk hermetycznie zamknięte)

Wskazania: do codziennego głębokiego oczyszczania skóry. Usuwają zaskórniki i zmiany. Dla skóry normalnej, średnio-wrażliwej i tłustej, dla skóry ze skłonnościami do trądziku, dla skóry z problemami młodzieżowymi. Pseudofolikuly okolicy brody u mężczyzn. Oczyszczenie skóry przed peelingiem i innymi zabiegami kosmetycznymi.

Zastosowanie: przetrzeć wacikami problemowe okolice twarzy i szyi. Zmyć zimną wodą.



FACE AND BODY CLEANSER

Żel oczyszczający do twarzy i ciała (125ml)

Oczyszczający kompleks na bazie 15% kwasu glikolowego. Glikol etylenowy, glikol propylenowy, aktywne komponenty oczyszczające.

Wskazania: Głębokie oczyszczenie skóry twarzy i ciała. PH kwasu glikolowego zawartego w preparacie (3,6 pH) wzmacnia działanie aktywnych komponentów wchodzących w skład produktów tej serii. Jest on podstawowym środkiem w codziennej pielęgnacji skóry i jest stosowany również do oczyszczenia skóry przed peelingiem chemicznym – jako faza pre peel.

Zastosowanie: nanieść na suchą skórę wykonując masaż, pozostawić na 2-3 min. i zmyć wodą.

Uwaga - tylko do zewnętrznego stosowania, chronić oczy przed preparatem!



EXFOLDERM

EXFOLDERM[®]

Kosmetyczna linia preparatów zawierających kwas glikolowy. Preparaty kosmetyczne na bazie kwasu glikolowego są najbardziej efektywnym sposobem leczenia skóry metodą niechirurgiczną, zapobiegają jej przedwczesnemu starzeniu się, rozjaśniają przebarwienia, oczyszczają skórę oraz chronią przed negatywnym wpływem czynników zewnętrznych.

Działanie preparatów kosmetycznych jest silne i głębokie. Preparaty likwidują przyczyny i mechanizmy rozwoju defektów estetycznych, dzięki wprowadzeniu do receptury unikalnych składników i kombinacji komponentów, które nawzajem się uzupełniają i wzmacniają działanie, a także dzięki obecności w ich składzie molekuł naczelných (np. kwasu glikolowego), które są w stanie dostarczyć wszystkie aktywne substancje kremu.

Prawdziwa kosmoceutyka przeznaczona jest do efektywnego leczenia i profilaktyki konkretnych problemów skóry. Linia składa się z 10-15 preparatów, z których każdy przeznaczony jest do konkretnego defektu estetycznego.

Wyłączny dystrybutor w Polsce:

COSMOSCIENCE Sp. z o.o.

Ul. Karmelkowa 29/21, 52-437 Wrocław

tel./fax. (71) 311 81 85; kom. 502 770 882, 504 270 670

biuro@cosmoscience.pl | www.cosmoscience.pl

LABORATOIRES
COSMOSCIENCE
GENÈVE